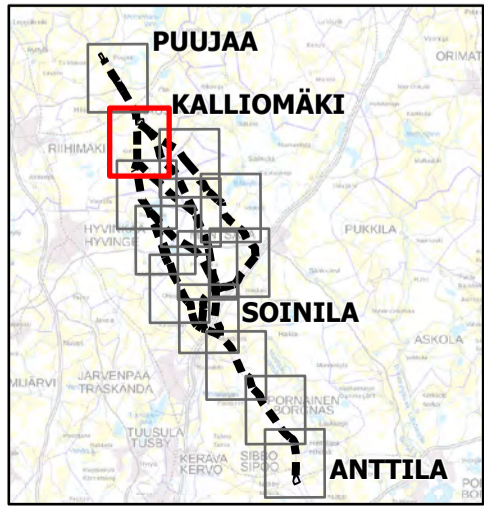
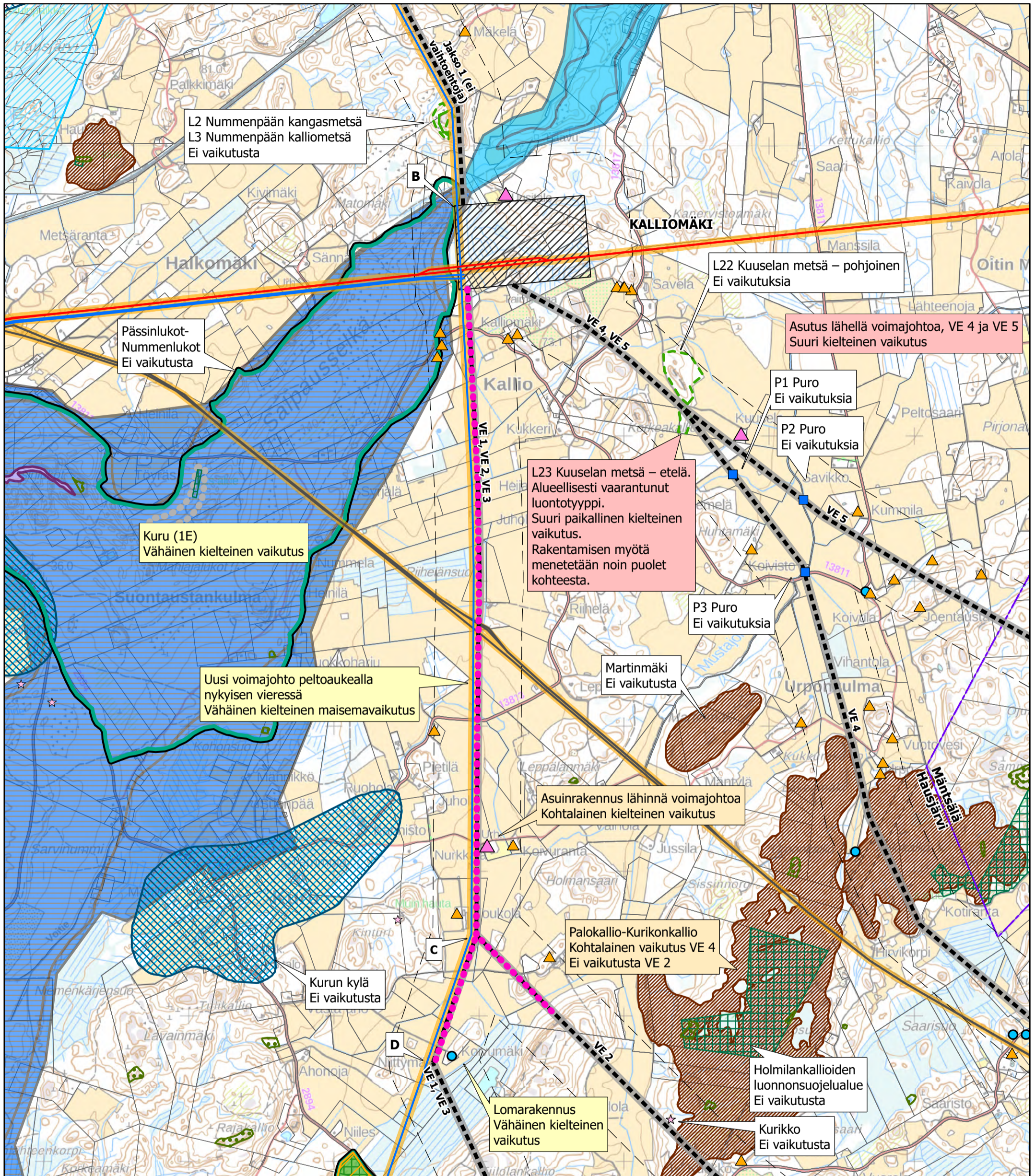
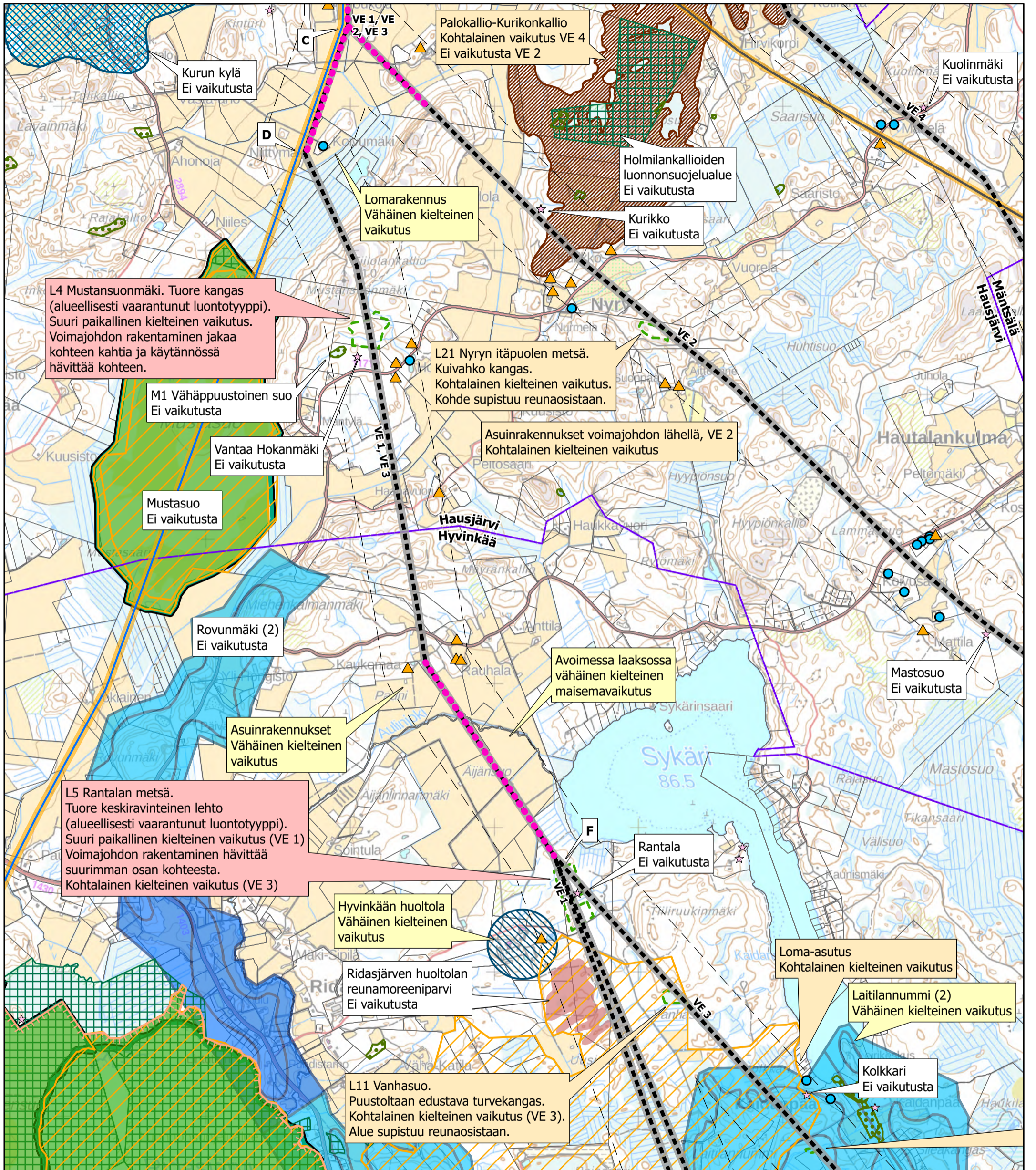


- |  |   |  |  |
|--|---|--|--|
| <ul style="list-style-type: none"> <li>--- Suunniteltu johtoreitti</li> <li>▨ Suunnittelualue</li> <li>■ Uusi johtoalue</li> <li>- - - Etäisyys suunnitellusta voimajohtosta 300 m</li> <li>— Fingridin 400 kV voimajohto</li> <li>— Fingridin 110 kV voimajohto</li> <li>■ Nykyinen johtoalue</li> <li>--- Kuntaraja</li> </ul> | <ul style="list-style-type: none"> <li>□ Kiinteistöraja</li> <li>▲ Asuinrakennus alle 100 metrin etäisyydellä</li> <li>● Lomarakennus alle 100 metrin etäisyydellä</li> <li>▲ Asuinrakennukset alle 300 m etäisyydellä</li> <li>● Loma-asunnot alle 300 m etäisyydellä</li> <li>■ Suomen tärkeä lintualue FINIBA</li> <li>■ MAALI-alue</li> </ul> | <ul style="list-style-type: none"> <li>● Huomiomerkintäkohteet</li> <li>■ Natura 2000 -alue</li> <li>■ Luonnonsuojelualue</li> <li>■ Luonnonsuojeluohjelma</li> <li>■ Metsälain erityisen tärkeä ympäristö</li> <li>■ Arvokas luontokohde</li> <li>☆ Kiinteä muinaisjäännös</li> <li>■ Muinaisjäännösalue</li> </ul> | <ul style="list-style-type: none"> <li>▨ Maakunnallisesti arvokas rakennettu kulttuuriympäristö</li> <li>▨ Maakunnallisesti arvokas maisema-alue</li> <li>■ Suojeltu rakennus</li> <li>■ Arvokas moreenimuodostuma</li> <li>■ Arvokas kallioalue</li> <li>■ Vedenhankintaa varten tärkeä pohjavesialue (1)</li> <li>■ Muu vedenhankintakäyttöön soveltuva pohjavesialue (2)</li> </ul> |
|--|---|--|--|



- |  |  |   |  |
|--|--|---|--|
| <ul style="list-style-type: none"> <li>--- Suunniteltu johtoreitti</li> <li>▨ Suunnittelualue</li> <li>■ Uusi johtoalue</li> <li>- - - Etäisyys suunnitellusta voimajohtosta 300 m</li> <li>— Fingridin 400 kV voimajohto</li> <li>— Fingridin 110 kV voimajohto</li> <li>— Muu voimajohto</li> <li>■ Nykyinen johtoalue</li> <li>⋯ Kuntaraja</li> </ul> | <ul style="list-style-type: none"> <li>□ Kiinteistöraja</li> <li>▲ Asuinrakennus alle 100 metrin etäisyydellä</li> <li>▲ Asuinrakennukset alle 300 m etäisyydellä</li> <li>● Loma-asunnot alle 300 m etäisyydellä</li> <li>■ MAALI-alue</li> <li>● Huomiomerkintäkohteet</li> <li>■ Natura 2000 -alue</li> <li>■ Luonnonsuojelualue</li> </ul> | <ul style="list-style-type: none"> <li>■ Luonnonsuojeluohjelma</li> <li>■ Metsälain erityisen tärkeä ympäristö</li> <li>■ Arvokas luontokohte</li> <li>■ Puro</li> <li>★ Kiinteä muinaisjäänös</li> <li>■ Muinaisjäänösalue</li> <li>■ Maakunnallisesti arvokas rakennettu kulttuuriympäristö</li> <li>■ Maakunnallisesti arvokas maisema-alue</li> </ul> | <ul style="list-style-type: none"> <li>■ Arvokas tuuli- ja rantakerrostuma</li> <li>■ Arvokas kallioalue</li> <li>■ Kivikko</li> <li>■ Muu vedenhankintakäyttöön soveltuva pohjavesialue (2)</li> <li>■ Vedenhankintaa varten tärkeä pohjavesialue, jonka pohjavedestä pintavesi- tai maaekosysteemi on suoraan riippuvainen (1E)</li> </ul> |
|--|--|---|--|



L4 Mustansuonmäki. Tuore kangas (alueellisesti vaarantunut luontotyyppi). Suuri paikallinen kielteinen vaikutus. Voimajohton rakentaminen jakaa kohteen kahtia ja käytännössä hävittää kohteen.

Palokallio-Kurikonkallio Kohtalainen vaikutus VE 4 Ei vaikutusta VE 2

Lomarakennus Vähäinen kielteinen vaikutus

Holmilankallioiden luonnonsuojelualue Ei vaikutusta

Kurikko Ei vaikutusta

L21 Nyrin itäpuolen metsä. Kuivahko kangas. Kohtalainen kielteinen vaikutus. Kohde supistuu reunaosistaan.

Asuinrakennukset voimajohton lähellä, VE 2 Kohtalainen kielteinen vaikutus

M1 Vähäpuustoinen suo Ei vaikutusta

Vantaa Hokanmäki Ei vaikutusta

Mustasuo Ei vaikutusta

Rovunmäki (2) Ei vaikutusta

Asuinrakennukset Vähäinen kielteinen vaikutus

Avoimessa laaksossa vähäinen kielteinen maisemavaikutus

Mastosuo Ei vaikutusta

L5 Rantalan metsä. Tuore keskiravinteinen lehto (alueellisesti vaarantunut luontotyyppi). Suuri paikallinen kielteinen vaikutus (VE 1) Voimajohton rakentaminen hävittää suurimman osan kohteesta. Kohtalainen kielteinen vaikutus (VE 3)

Hyvinkään huoltola Vähäinen kielteinen vaikutus

Ridasjärven huoltolan reunamoreeniparvi Ei vaikutusta

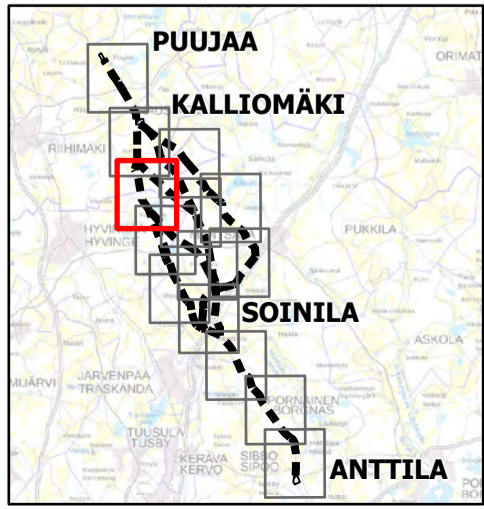
Rantala Ei vaikutusta

Loma-asutus Kohtalainen kielteinen vaikutus

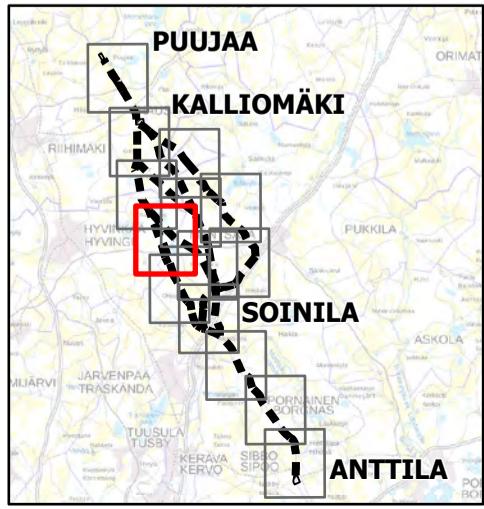
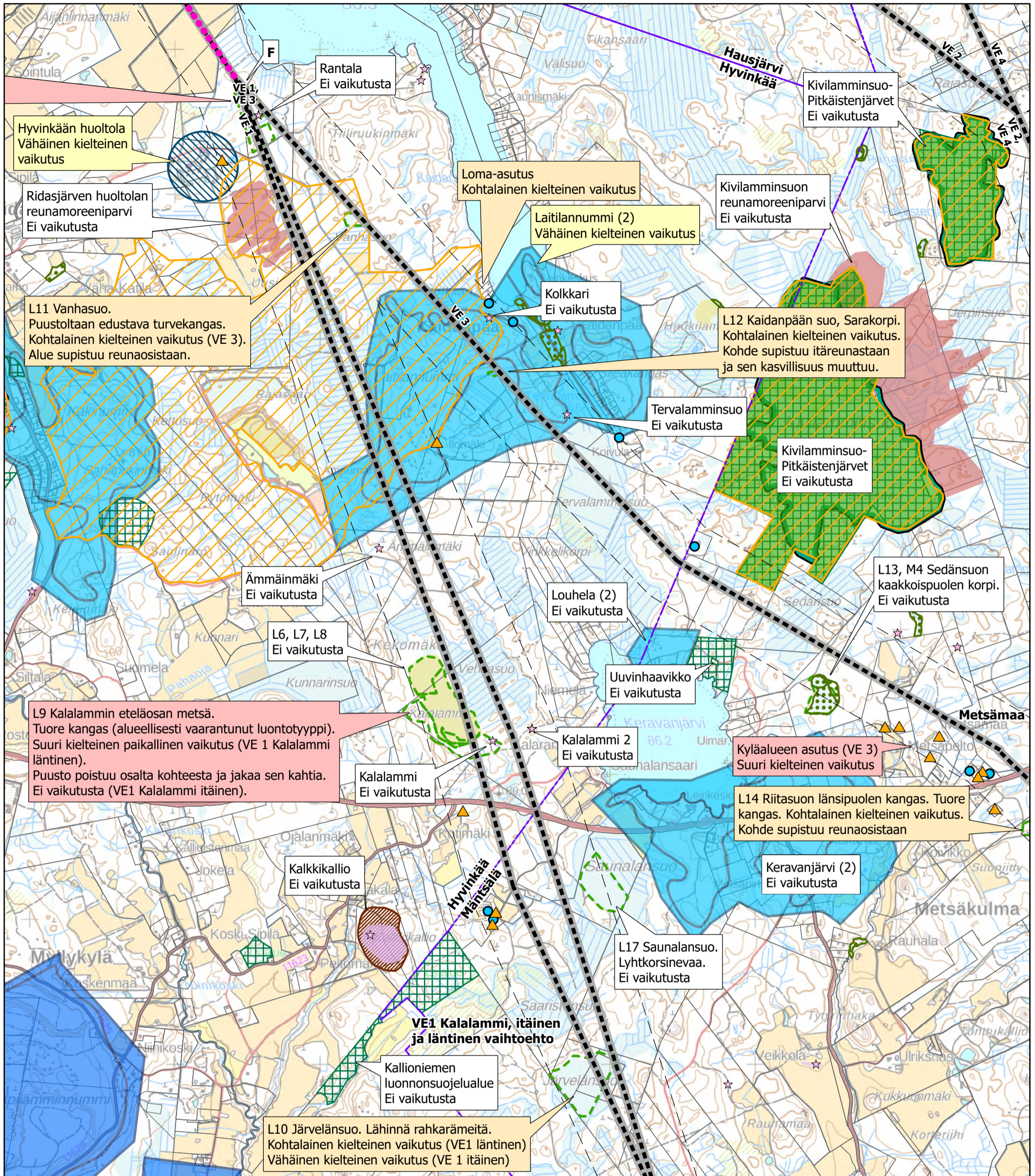
Laitilannummi (2) Vähäinen kielteinen vaikutus

L11 Vanhasuo. Puustoltaan edustava turvekangas. Kohtalainen kielteinen vaikutus (VE 3). Alue supistuu reunaosistaan.

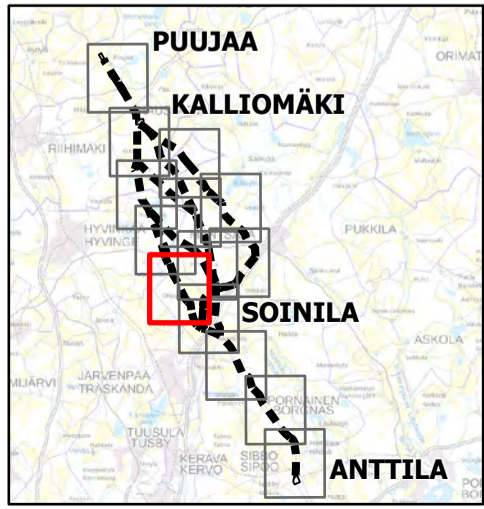
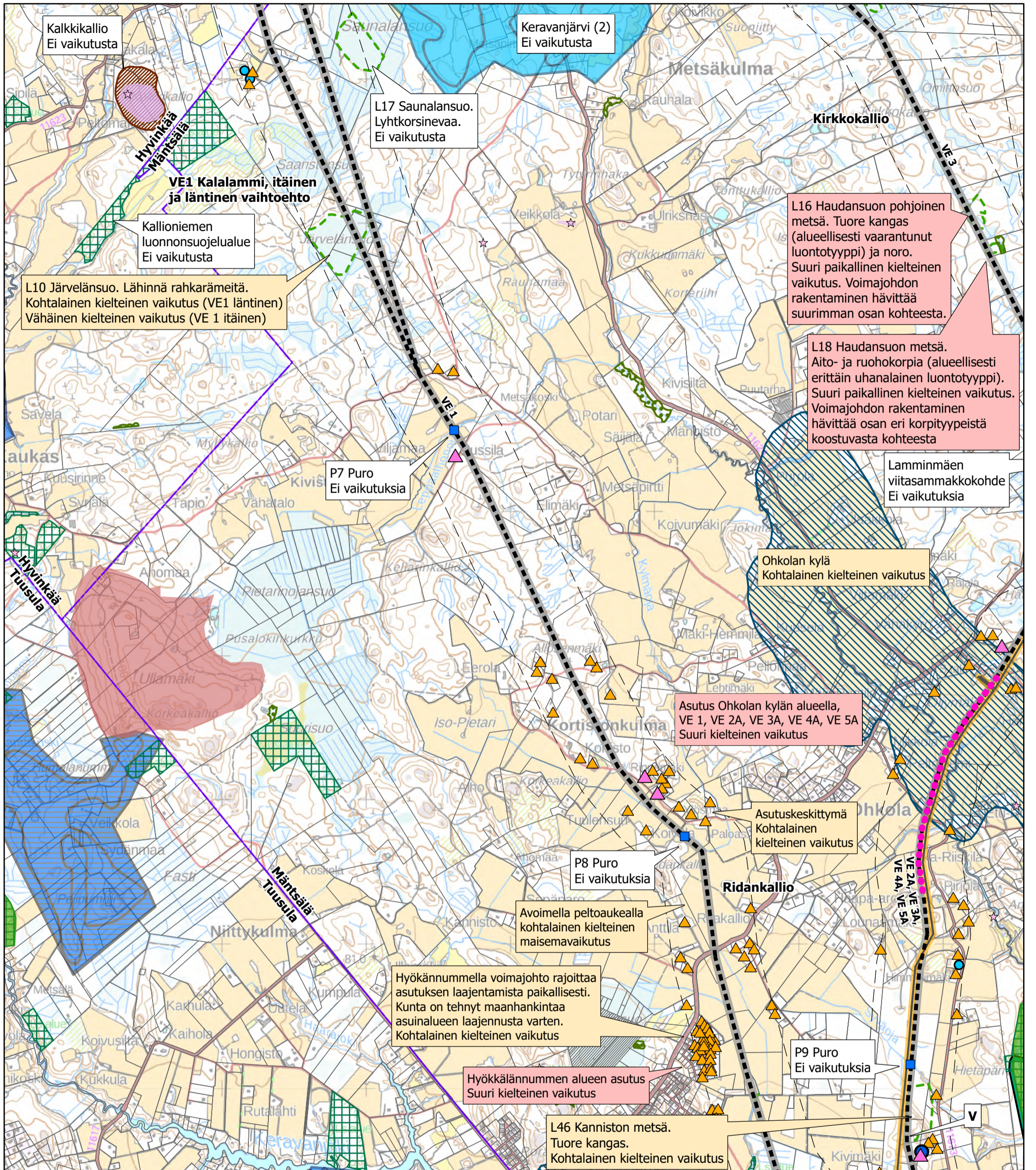
Kolkkari Ei vaikutusta



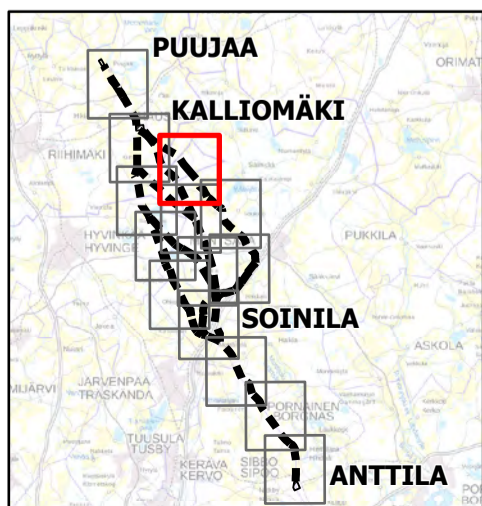
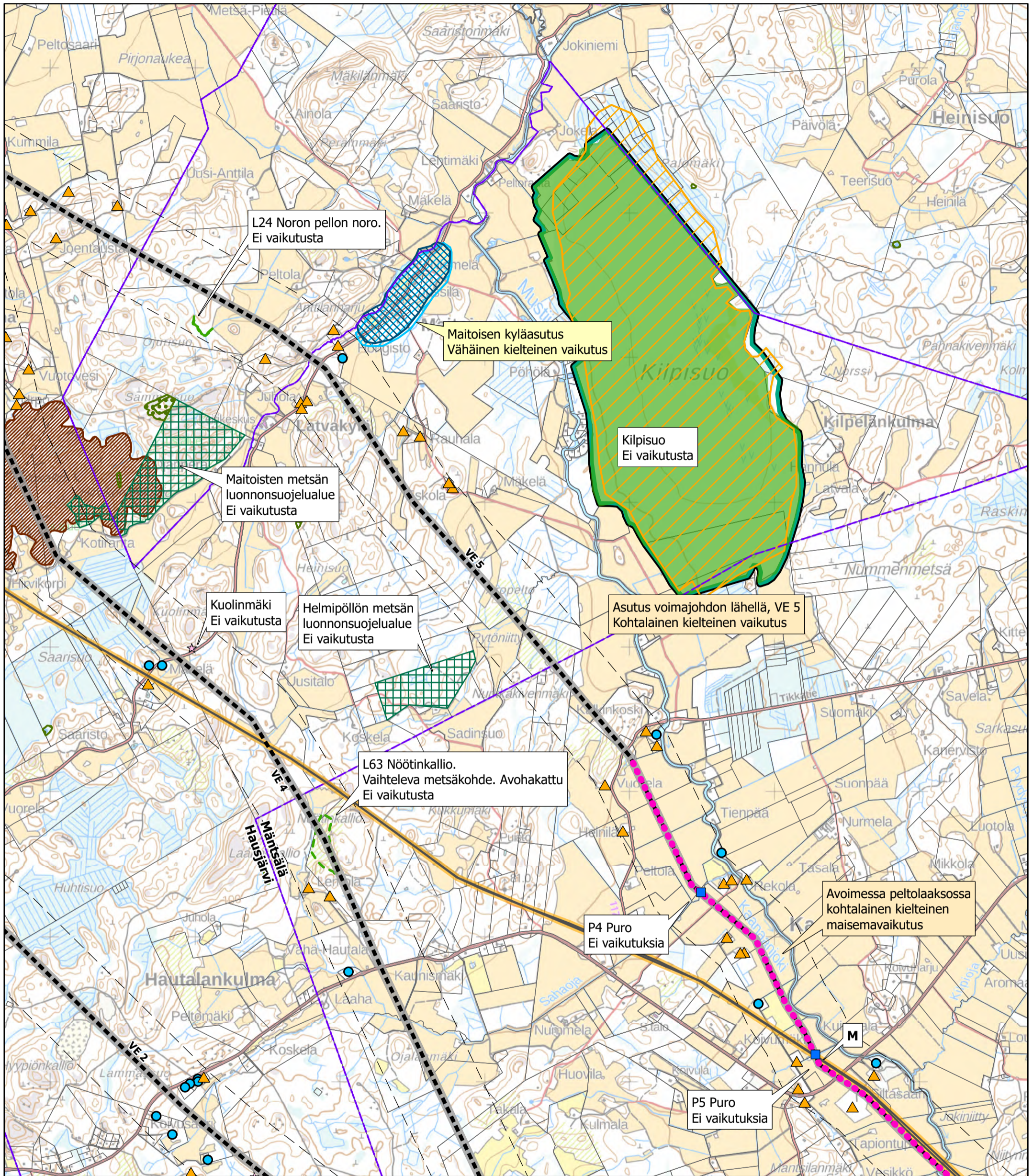
- Suunniteltu johtoreitti
- Uusi johtoalue
- - - Etäisyys suunnitellusta voimajohtosta 300 m
- Fingridin 400 kV voimajohto
- Muu voimajohto
- Nykyinen johtoalue
- - - Kuntaraja
- Kiinteistöraja
- ▲ Asuinrakennukset alle 300 m etäisyydellä
- Loma-asunnot alle 300 m etäisyydellä
- Suomen tärkeä lintualue FINIBA
- MAALI-alue
- Huomiomerkintäkohteet
- Natura 2000 -alue
- Luonnonsuojelualue
- Luonnonsuojeluohjelma
- Metsälain erityisen tärkeä ympäristö
- Arvokas luontokohte
- ★ Kiinteä muinaisjäännös
- Muinaisjäännösalue
- Maakunnallisesti arvokas rakennettu kulttuuriympäristö
- Maakunnallisesti arvokas maisema-alue
- Arvokas moreenimuodostuma
- Arvokas kallioalue
- Vedenhankintaa varten tärkeä pohjavesialue (1)
- Muu vedenhankintakäyttöön soveltuva pohjavesialue (2)
- Vedenhankintaa varten tärkeä pohjavesialue, jonka pohjavedestä pintavesi- tai maaekosysteemi on suoraan riippuvainen (1E)



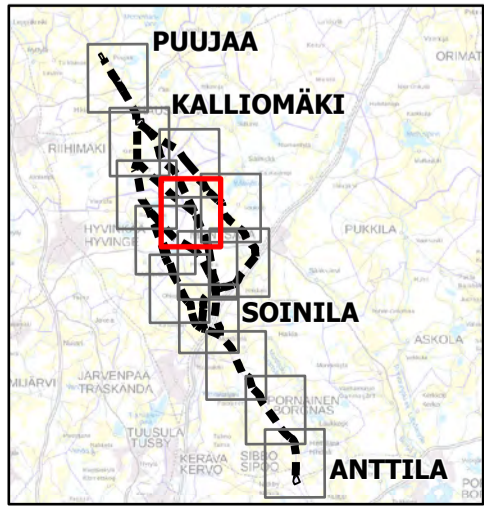
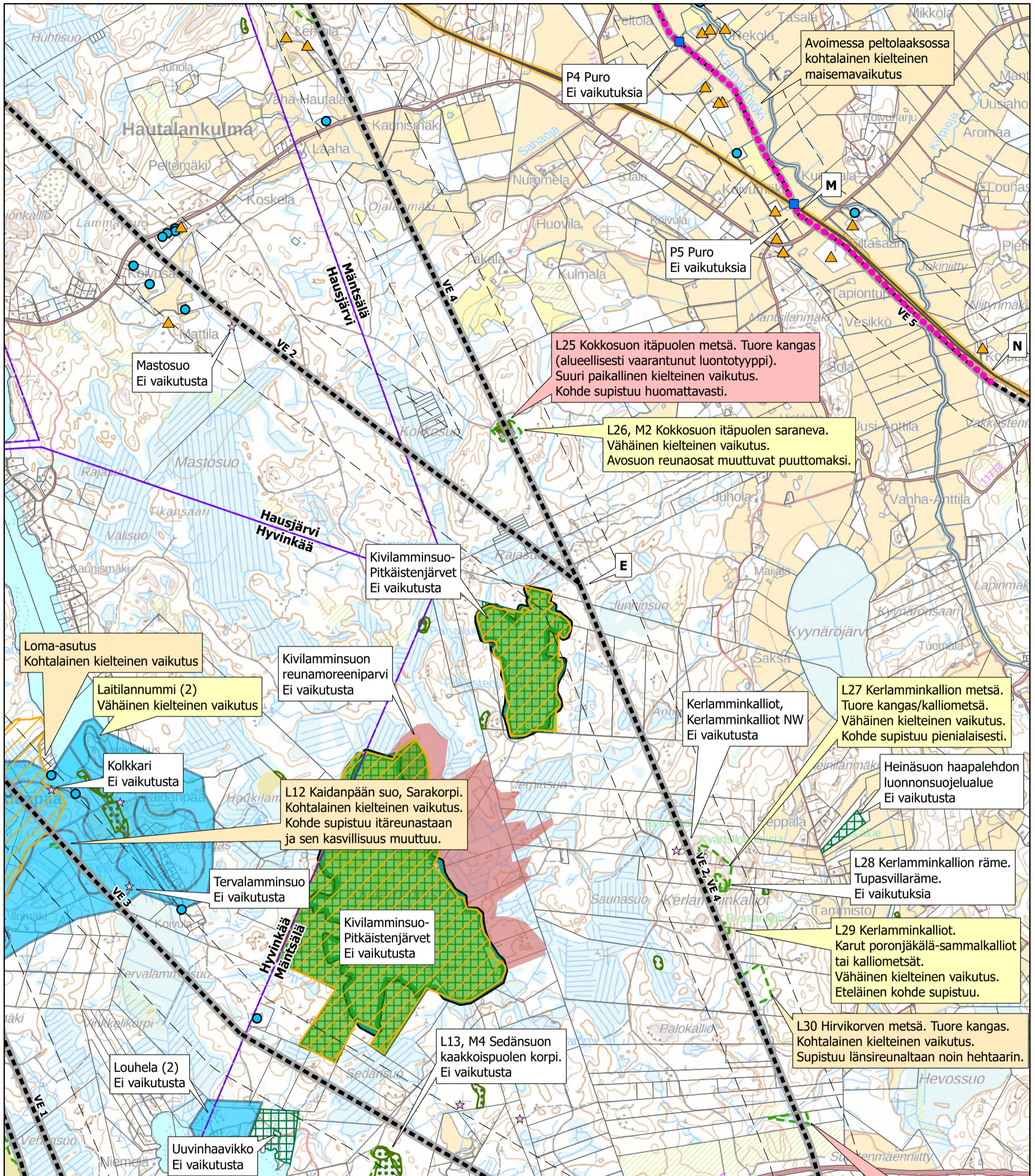
- Suunniteltu johtoreitti
- Uusi johtoalue
- Etäisyys suunnitellusta voimajohtosta 300 m
- Kuntaraja
- Kiinteistöraja
- ▲ Asuinrakennukset alle 300 m etäisyydellä
- Loma-asunnot alle 300 m etäisyydellä
- Suomen tärkeä lintualue FINIBA
- MAALI-alue
- Huomiomerkintäkohteet
- Natura 2000 -alue
- Luonnonsuojelualue
- Luonnonsuojeluohjelma
- Metsälain erityisen tärkeä ympäristö
- Arvokas luontokohde
- ☆ Kiinteä muinaisjäännös
- Muinaisjäännösalue
- Maakunnallisesti arvokas rakennettu kulttuuriympäristö
- Arvokas moreenimuodostuma
- Arvokas kallioalue
- Vedenhankintaa varten tärkeä pohjavesialue (1)
- Muu vedenhankintakäyttöön soveltuva pohjavesialue (2)



- |   |   |  |  |
|---|---|--|--|
| <ul style="list-style-type: none"> <li>--- Suunniteltu johtoreitti</li> <li>■ Uusi johtoalue</li> <li>- - - Etäisyys suunnitellusta voimajohdosta 300 m</li> <li>— Muu voimajohto</li> <li>■ Nykyinen johtoalue</li> <li>- - - Kuntaraja</li> <li>□ Kiinteistöraja</li> <li>▲ Asuinrakennus alle 100 metrin etäisyydellä</li> </ul> | <ul style="list-style-type: none"> <li>● Lomarakenus alle 100 metrin etäisyydellä</li> <li>▲ Asuinrakennukset alle 300 m etäisyydellä</li> <li>● Loma-asunnot alle 300 m etäisyydellä</li> <li>● Huomiomerkintäkohteet</li> <li>■ Natura 2000 -alue</li> <li>■ Luonnonsuojelualue</li> <li>■ Luonnonsuojeluohjelma</li> </ul> | <ul style="list-style-type: none"> <li>■ Metsälain erityisen tärkeä ympäristö</li> <li>■ Arvokas luontokohte</li> <li>■ Puro</li> <li>★ Kiinteä muinaisjäännös</li> <li>■ Muinaisjäännösalue</li> <li>■ Maakunnallisesti arvokas rakennettu kulttuuriympäristö</li> <li>■ Arvokas moreenimuodostuma</li> <li>■ Arvokas kallioalue</li> </ul> | <ul style="list-style-type: none"> <li>■ Vedenhankintaa varten tärkeä pohjavesialue (1)</li> <li>■ Muu vedenhankintakäyttöön soveltuva pohjavesialue (2)</li> <li>■ Vedenhankintaa varten tärkeä pohjavesialue, jonka pohjavedestä pintavesi- tai maaekosysteemi on suoraan riippuvainen (1E)</li> </ul> |
|---|---|--|--|

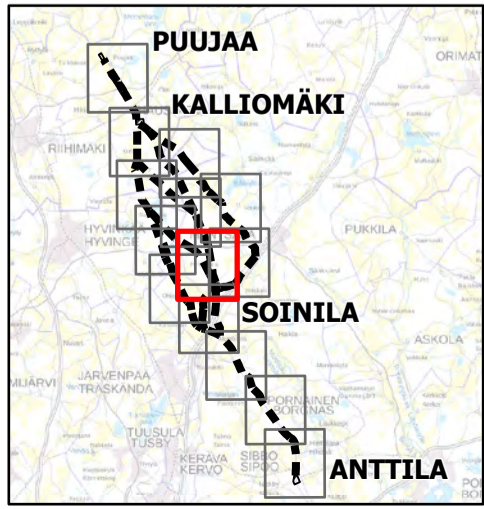
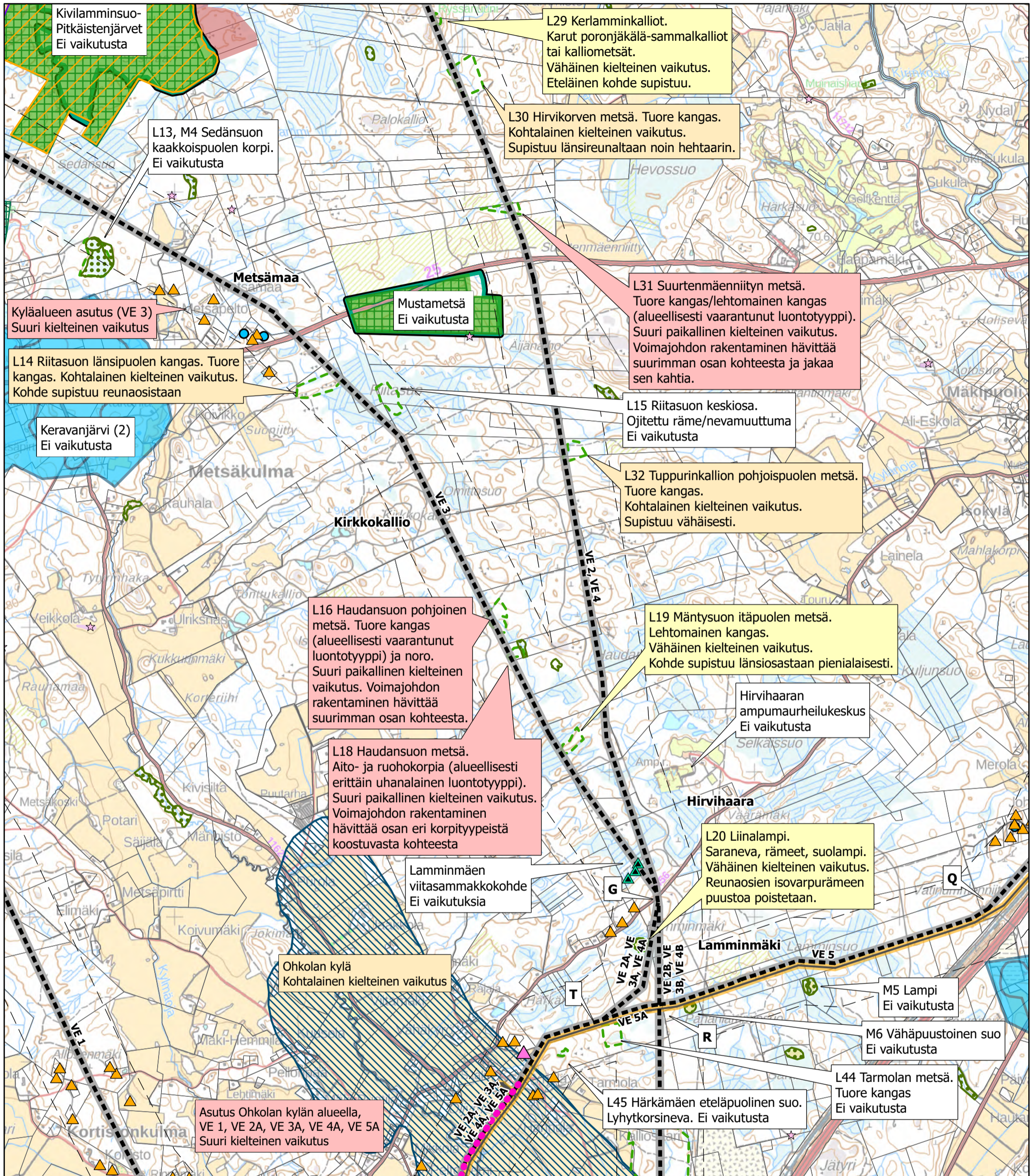


- |   |   |   |
|---|---|---|
| <ul style="list-style-type: none"> <li>--- Suunniteltu johtoreitti</li> <li>■ Uusi johtoalue</li> <li>□ Etäisyys suunnitellusta voimajohtodista 300 m</li> <li>— Muu voimajohto</li> <li>■ Nykyinen johtoalue</li> <li>□ Kuntaraja</li> <li>□ Kiinteistöraja</li> <li>▲ Asuinrakennukset alle 300 m etäisyydellä</li> </ul> | <ul style="list-style-type: none"> <li>● Loma-asunnot alle 300 m etäisyydellä</li> <li>■ MAALI-alue</li> <li>● Huomiomerkitäkohteet</li> <li>■ Natura 2000 -alue</li> <li>■ Luonnonsuojelualue</li> <li>■ Luonnonsuojeluohjelma</li> <li>■ Metsälain erityisen tärkeä ympäristö</li> <li>■ Arvokas luontokohde</li> </ul> | <ul style="list-style-type: none"> <li>■ Puro</li> <li>☆ Kiinteä muinaisjäännös</li> <li>■ Muinaisjäännösalue</li> <li>■ Maakunnallisesti arvokas rakennettu kulttuuriympäristö</li> <li>■ Maakunnallisesti arvokas maisema-alue</li> <li>■ Arvokas kallioalue</li> </ul> |
|---|---|---|

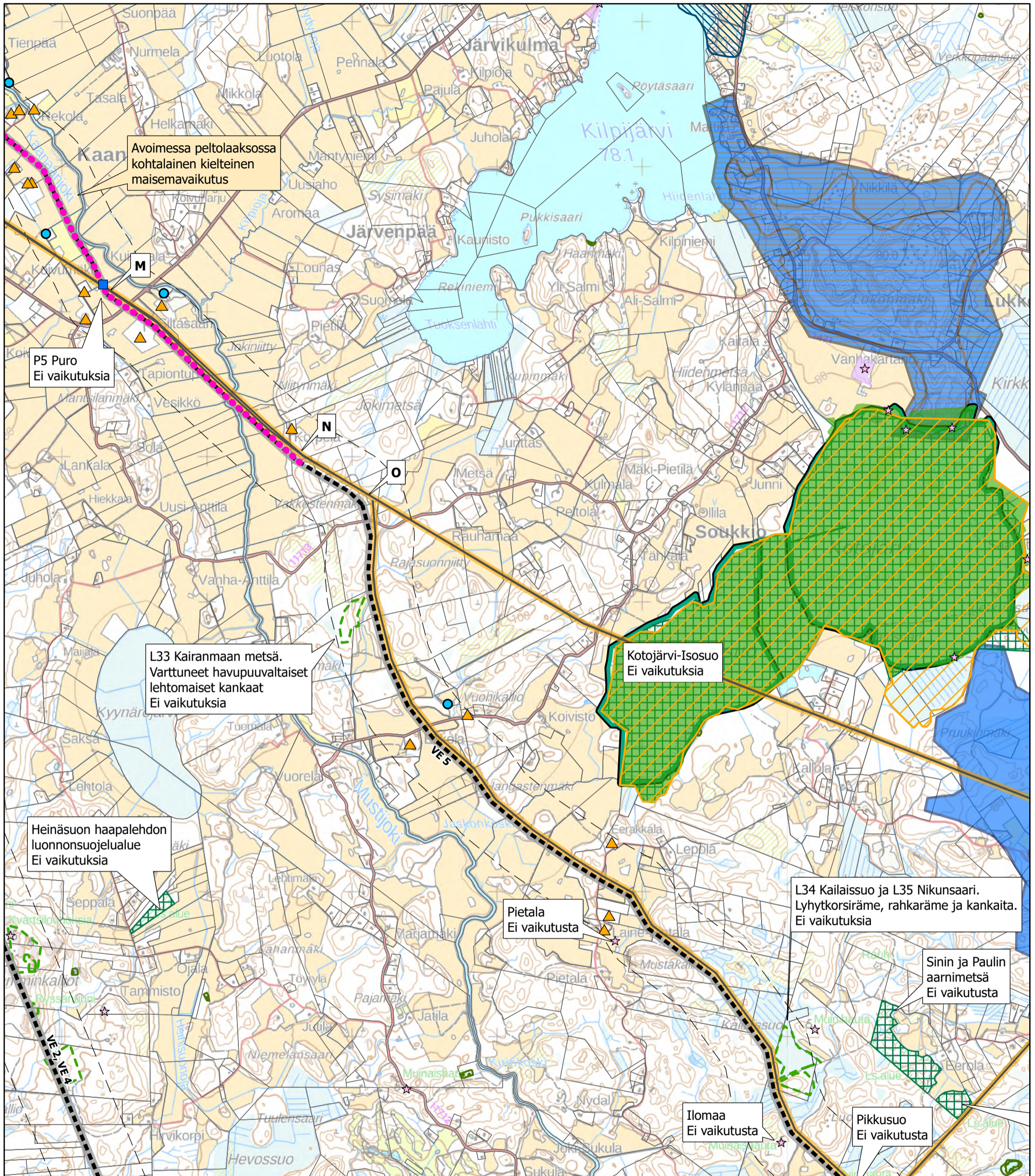


- Suunniteltu johtoreitti
- Uusi johtoalue
- Etäisyys suunnitellusta voimajohtosta 300 m
- Muu voimajohto
- Nykyinen johtoalue
- Kuntaraja
- Kiinteistöraja
- Asuinrakennukset alle 300 m etäisyydellä
- Loma-asunnot alle 300 m etäisyydellä
- MAALI-alue
- Huomiomerkintäkohteet
- Natura 2000 -alue
- Luonnonsuojelualue
- Luonnonsuojeluohjelma
- Metsälain erityisen tärkeä ympäristö
- Arvokas luontokohte
- Puro
- Kiinteä muinaisjäänös
- Muinaisjäänösalue
- Arvokas morenimuodostuma
- Muu vedenhankintakäyttöön soveltuva pohjavesialue (2)





- |   |   |   |
|---|---|---|
| <ul style="list-style-type: none"> <li>--- Suunniteltu johtoreitti</li> <li>■ Uusi johtoalue</li> <li>--- Etäisyys suunnitellusta voimajohtosta 300 m</li> <li>— Muu voimajohto</li> <li>■ Nykyinen johtoalue</li> <li>--- Kuntaraja</li> <li>--- Kiinteistöraja</li> <li>▲ Asuinrakennus alle 100 metrin etäisyydellä</li> </ul> | <ul style="list-style-type: none"> <li>▲ Asuinrakennukset alle 300 m etäisyydellä</li> <li>● Loma-asunnot alle 300 m etäisyydellä</li> <li>■ MAALI-alue</li> <li>● Huomiomerkintäkohteet</li> <li>■ Natura 2000 -alue</li> <li>■ Luonnonsuojelualue</li> <li>■ Luonnonsuojeluohjelma</li> <li>■ Metsälain erityisen tärkeä ympäristö</li> </ul> | <ul style="list-style-type: none"> <li>■ Arvokas luontokohte</li> <li>▲ Viitasammakko</li> <li>☆ Kiinteä muinaisjäänös</li> <li>■ Muinaisjäänösalue</li> <li>■ Maakunnallisesti arvokas rakennettu kulttuuriympäristö</li> <li>■ Arvokas morenimuodostuma</li> <li>■ Muu vedenhankintakäyttöön soveltuva pohjavesialue (2)</li> </ul> |
|---|---|---|



Avoimessa peltolaaksossa kohtalainen kielteinen maisemavaikutus

P5 Puro  
Ei vaikutuksia

L33 Kairanmaan metsä.  
Varttuneet havupuuvaltaiset lehtomaiset kankaat  
Ei vaikutuksia

Heinäsuon haapalehdon luonnonsuojelualue  
Ei vaikutuksia

Kotojärvi-Isosuo  
Ei vaikutuksia

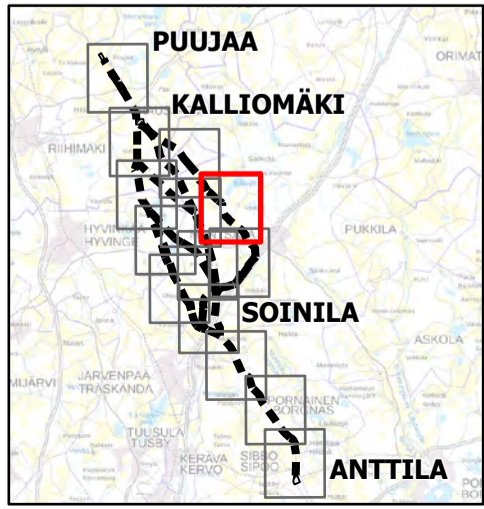
Pietala  
Ei vaikutusta

L34 Kailassuo ja L35 Nikunsaari.  
Lyhytkorsiräme, rahkaräme ja kankaita.  
Ei vaikutuksia

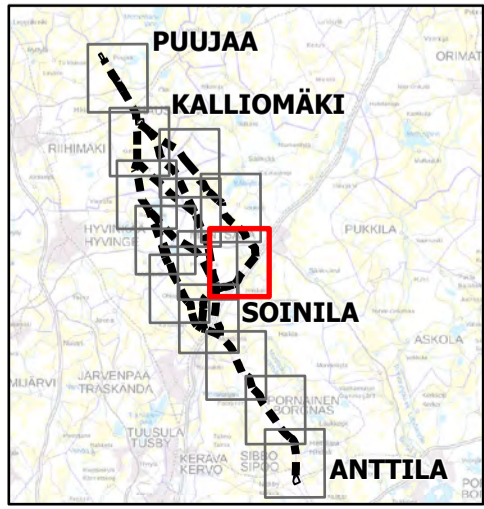
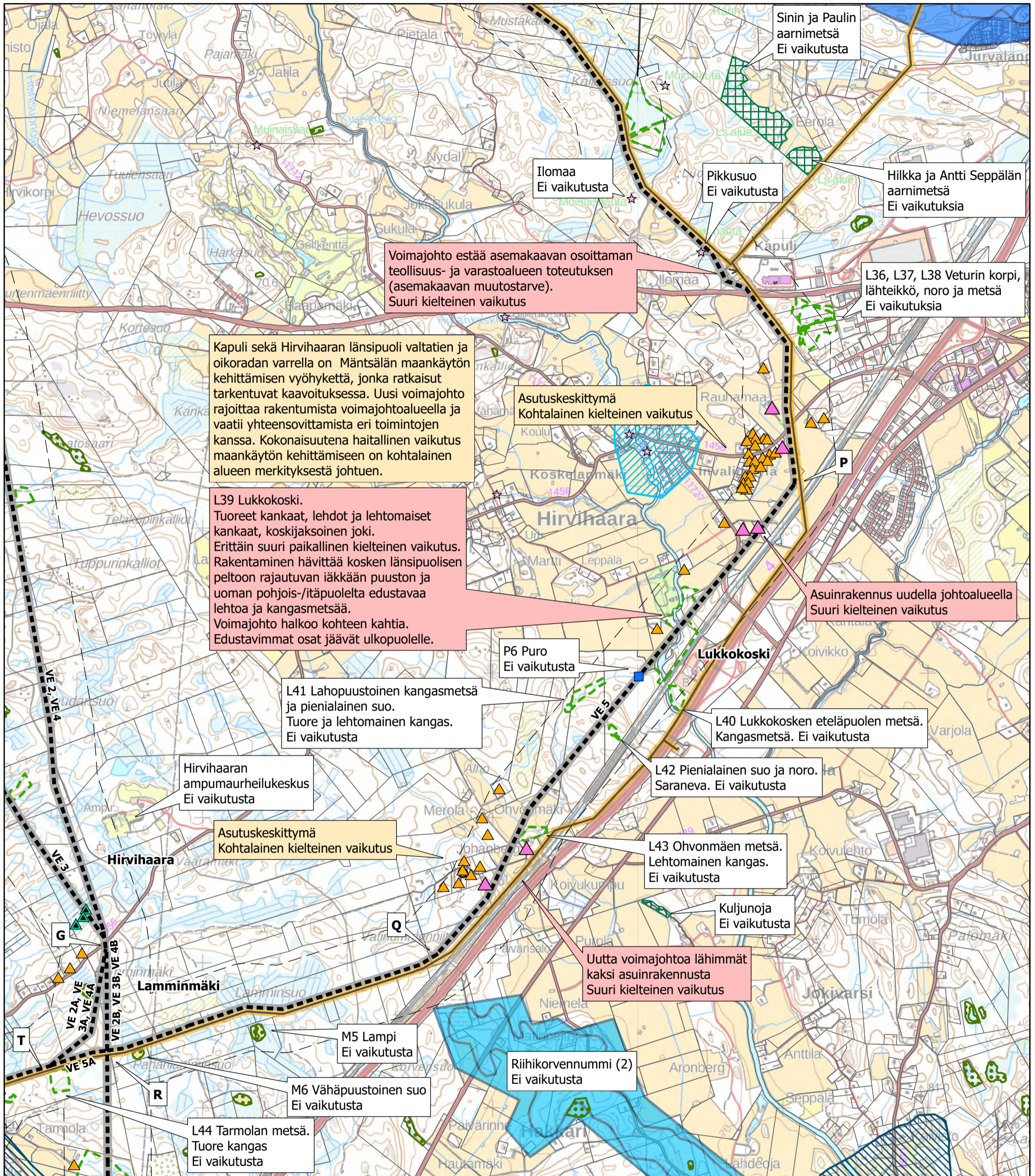
Sinin ja Paulin aarnimetsä  
Ei vaikutusta

Ilomaa  
Ei vaikutusta

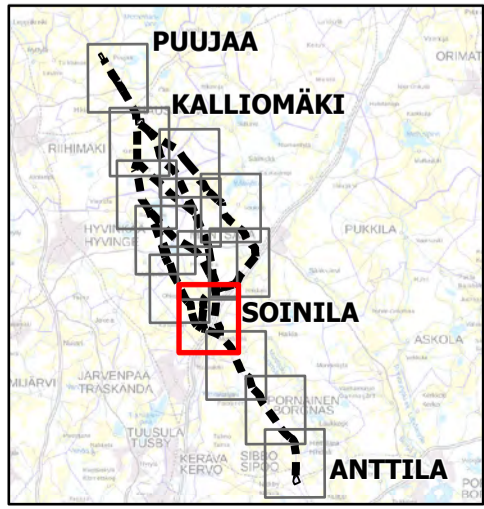
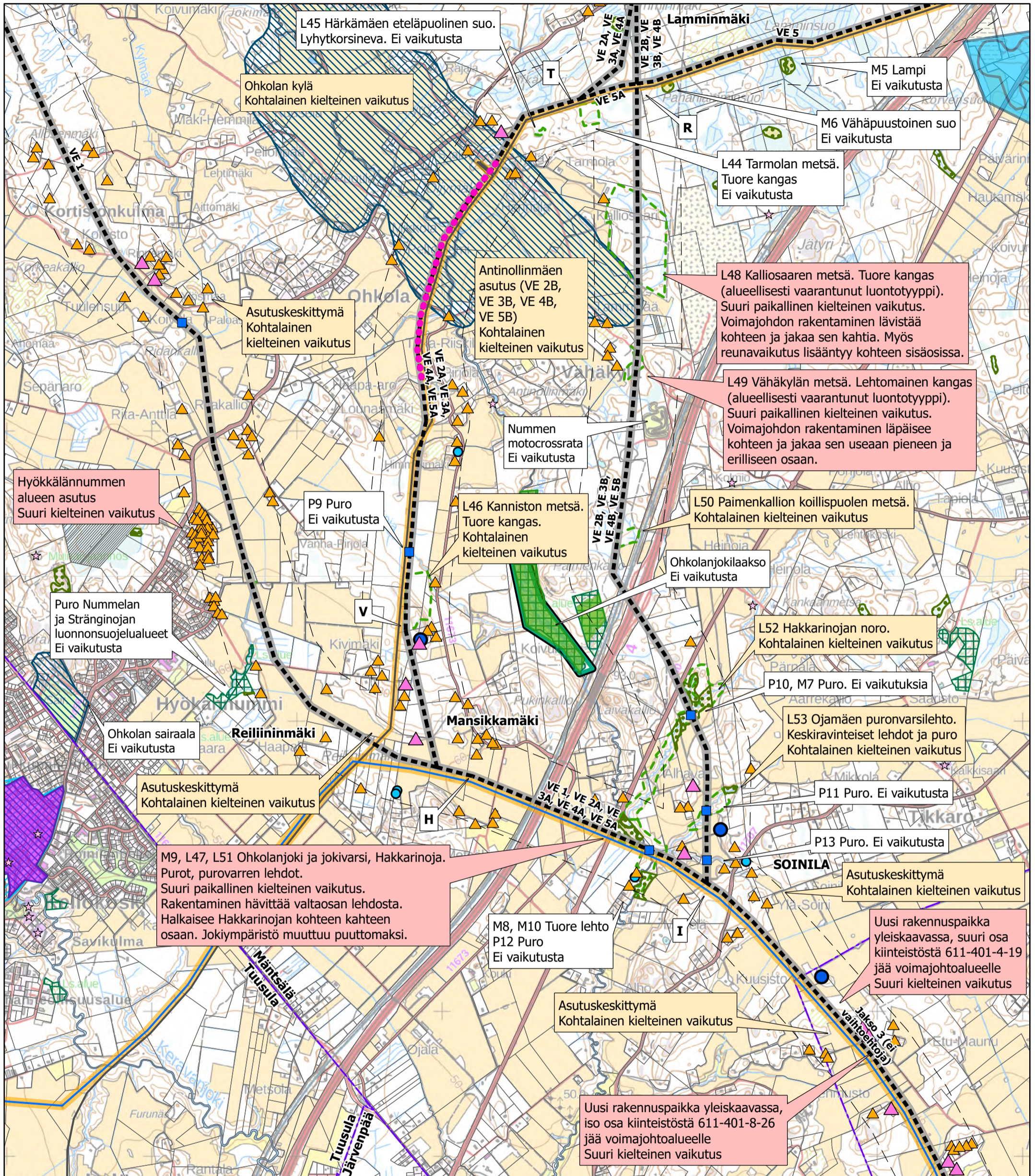
Pikkusuo  
Ei vaikutusta



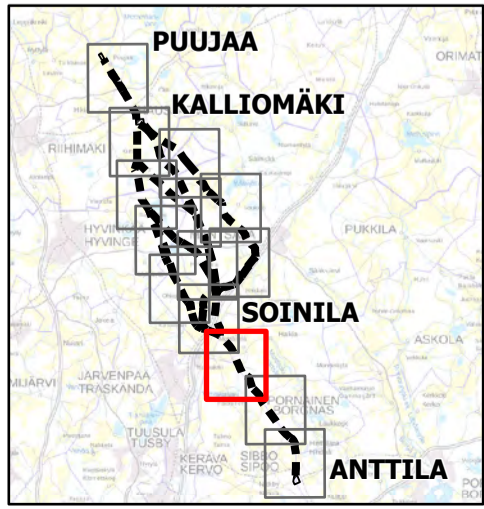
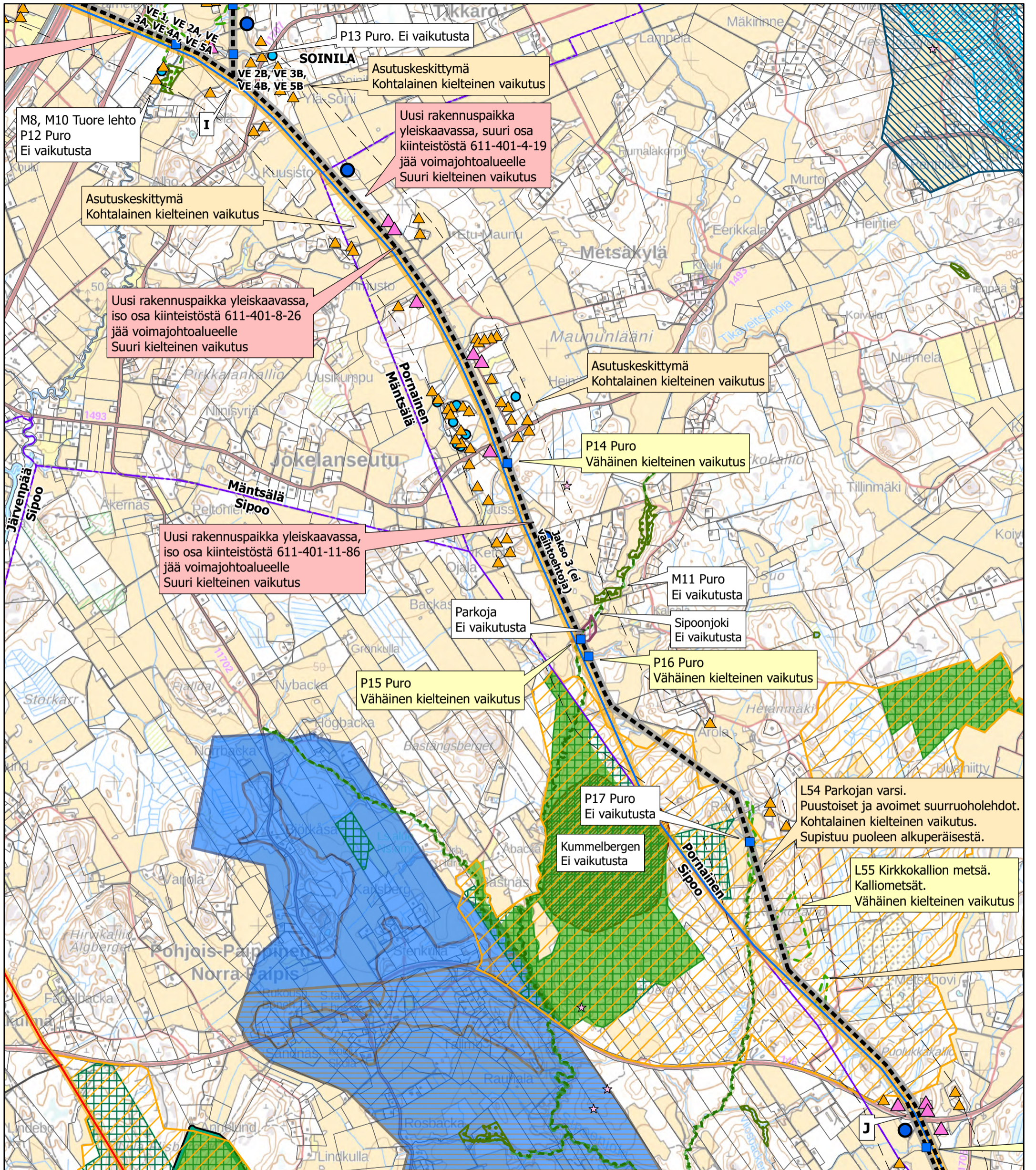
- Suunniteltu johtoreitti
- Uusi johtoalue
- - - Etäisyys suunnitellusta voimajohtosta 300 m
- Muu voimajohto
- Nykyinen johtoalue
- Kuntaraja
- Kiinteistöraja
- ▲ Asuinrakennukset alle 300 m etäisyydellä
- Loma-asunnot alle 300 m etäisyydellä
- MAALI-alue
- Huomiomerkitäkohteet
- Natura 2000 -alue
- Luonnonsuojelualue
- Luonnonsuojeluohjelma
- Metsälain erityisen tärkeä ympäristö
- Arvokas luontokohde
- Puro
- ★ Kiinteä muinaisjäännös
- Muinaisjäännösalue
- Maakunnallisesti arvokas rakennettu kulttuuriympäristö
- Vedenhankintaa varten tärkeä pohjavesialue (1)
- Vedenhankintaa varten tärkeä pohjavesialue, jonka pohjavedestä pintavesi- tai maaekosysteemi on suoraan riippuvainen (1E)



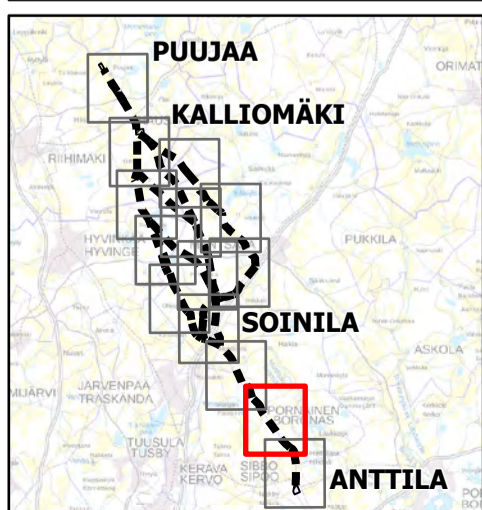
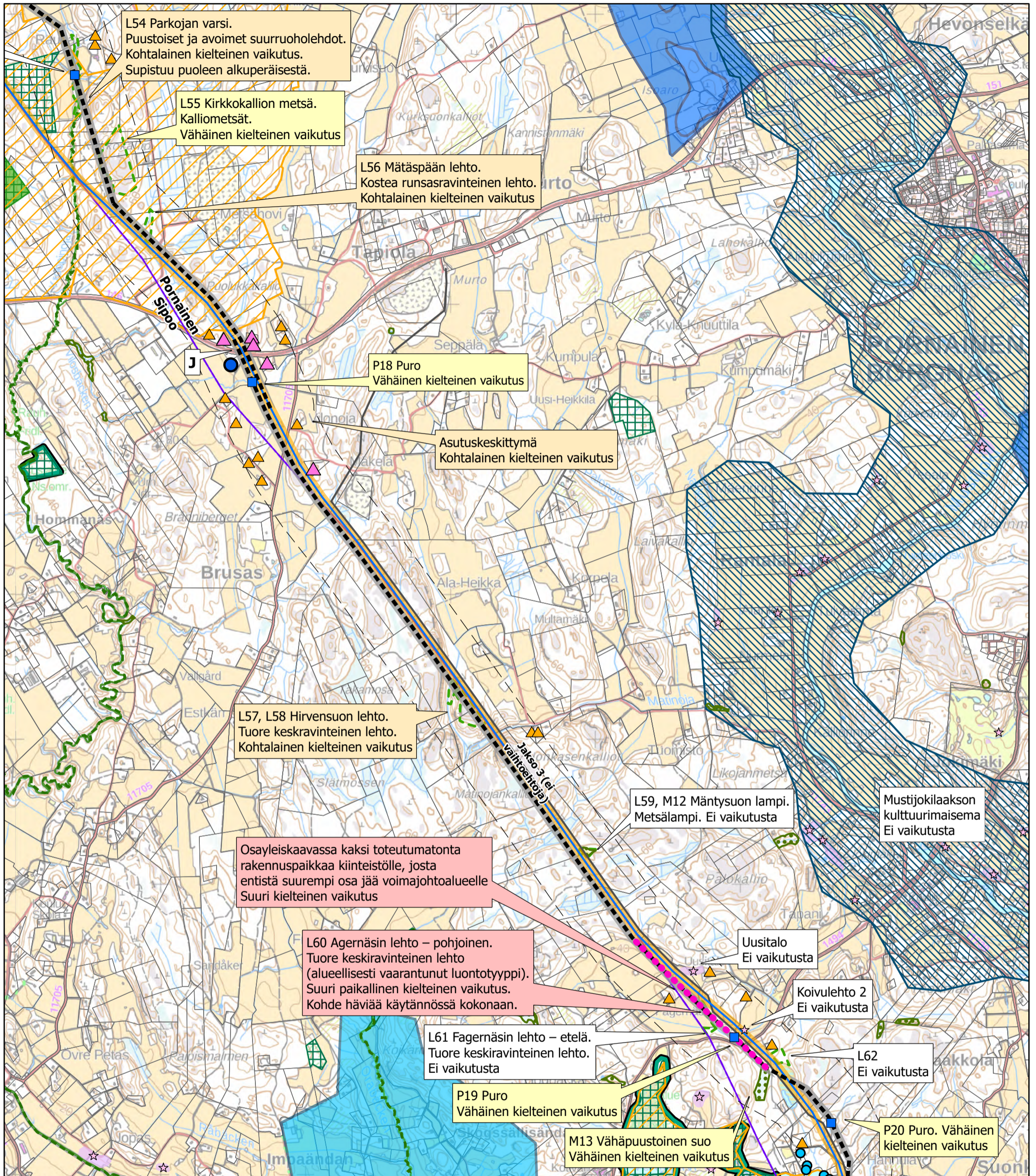
- Suunniteltu johtoreitti
- Uusi johtoalue
- Etäisyys suunnitellusta voimajohtodista 300 m
- Muu voimajohto
- Nykyinen johtoalue
- Kuntaraja
- Kiinteistöraja
- ▲ Asuinrakennus alle 100 metrin etäisyydellä
- ▲ Asuinrakennukset alle 300 m etäisyydellä
- Loma-asunnot alle 300 m etäisyydellä
- Luonnonsuojelualue
- Metsälain erityisen tärkeä ympäristö
- Arvokas luontokohde
- Puro
- ▲ Viitasammakko
- ☆ Kiinteä muinaisjäänös
- Muinaisjäänösalue
- Maakunnallisesti arvokas rakennettu kulttuuriympäristö
- Maakunnallisesti arvokas maisema-alue
- Vedenhankintaa varten tärkeä pohjavesialue (1)
- Muu vedenhankintakäyttöön soveltuva pohjavesialue (2)



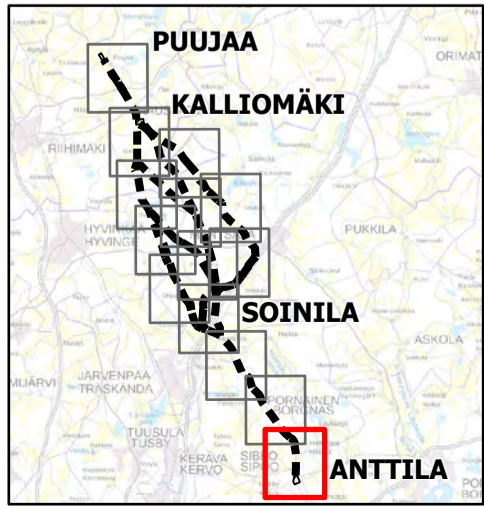
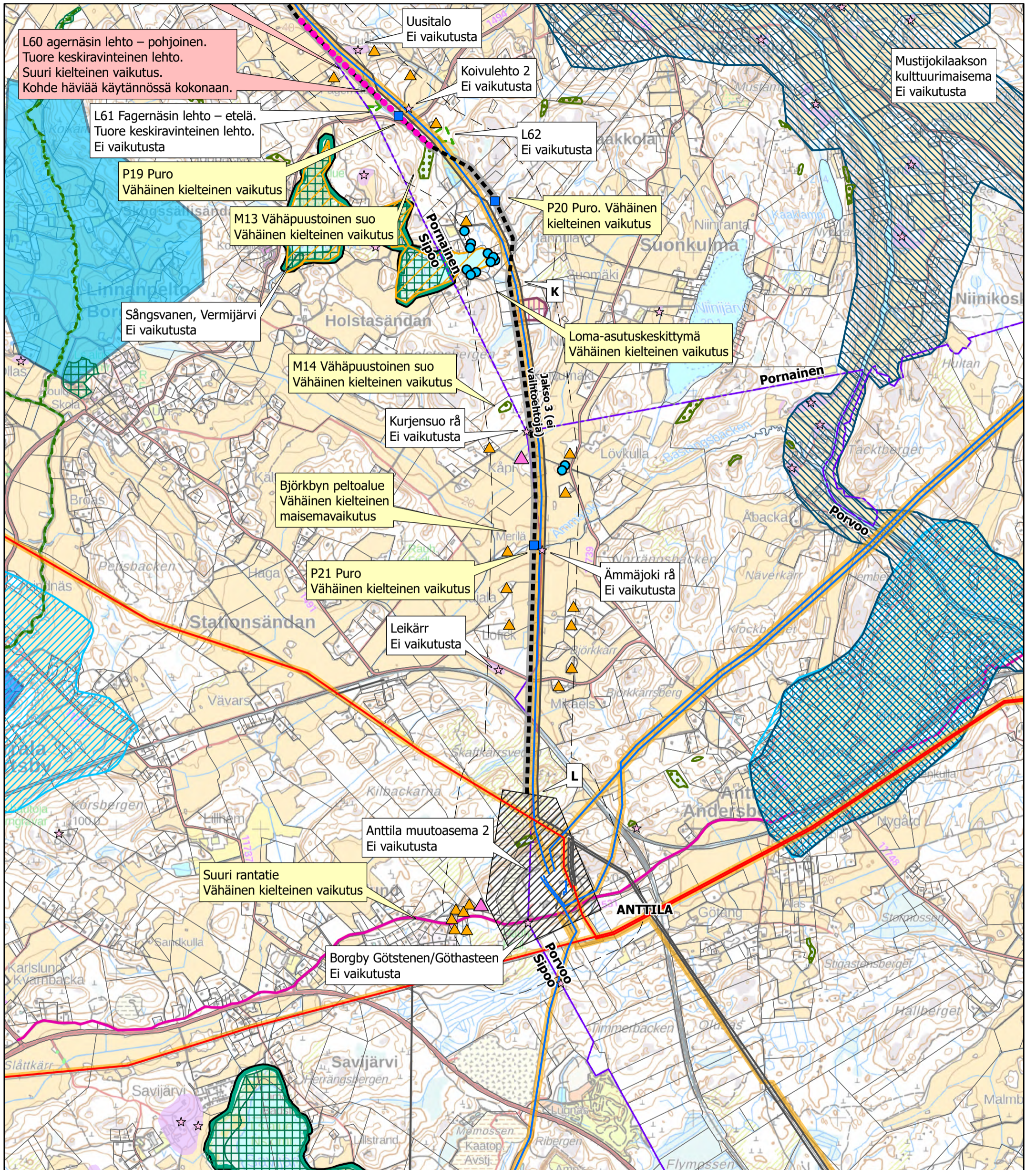
- |  |   |  |  |
|--|---|--|--|
| <ul style="list-style-type: none"> <li>--- Suunniteltu johtoreitti</li> <li>■ Uusi johtoalue</li> <li>- - - Etäisyys suunnitellusta voimajohdosta 300 m</li> <li>— Fingridin 400 kV voimajohto</li> <li>— Muu voimajohto</li> <li>■ Nykyinen johtoalue</li> <li>- - - Kuntaraja</li> </ul> | <ul style="list-style-type: none"> <li>□ Kiinteistöraja</li> <li>▲ Asuinrakennus alle 100 metrin etäisyydellä</li> <li>● Lomarakennus alle 100 metrin etäisyydellä</li> <li>▲ Asuinrakennukset alle 300 m etäisyydellä</li> <li>● Loma-asunnot alle 300 m etäisyydellä</li> <li>●● Huomiomerkintäkohteet</li> </ul> | <ul style="list-style-type: none"> <li>■ Natura 2000 -alue</li> <li>■ Luonnonsuojelualue</li> <li>■ Luonnonsuojeluohjelma</li> <li>■ Metsälain erityisen tärkeä ympäristö</li> <li>■ Arvokas luontokohde</li> <li>■ Puro</li> <li>★ Kiinteä muinaisjäänös</li> </ul> | <ul style="list-style-type: none"> <li>■ Muinaisjäänösalue</li> <li>■ Valtakunnallisesti merkittävä rakennettu kulttuuriympäristö</li> <li>■ Maakunnallisesti arvokas rakennettu kulttuuriympäristö</li> <li>■ Maakunnallisesti arvokas maisema-alue</li> <li>■ Muu vedenhankintakäyttöön soveltuva pohjavesialue (2)</li> </ul> |
|--|---|--|--|



- |   |  |  |   |
|---|--|--|---|
| <ul style="list-style-type: none"> <li>--- Suunniteltu johtoreitti</li> <li>■ Uusi johtoalue</li> <li>- - - Etäisyys suunnitellusta voimajohtosta 300 m</li> <li>— Fingridin 400 kV voimajohto</li> <li>— Fingridin 110 kV voimajohto</li> <li>— Muu voimajohto</li> <li>■ Nykyinen johtoalue</li> <li>- - - Kuntaraja</li> <li>□ Kiinteistöraja</li> </ul> | <ul style="list-style-type: none"> <li>▲ Asuinrakennus alle 100 metrin etäisyydellä</li> <li>● Lomarakennus alle 100 metrin etäisyydellä</li> <li>▲ Asuinrakennukset alle 300 m etäisyydellä</li> <li>● Loma-asunnot alle 300 m etäisyydellä</li> <li>■ MAALI-alue</li> <li>■ Natura 2000 -alue</li> <li>■ Luonnonsuojelualue</li> </ul> | <ul style="list-style-type: none"> <li>■ Luonnonsuojeluohjelma</li> <li>■ Metsälain erityisen tärkeä ympäristö</li> <li>■ Arvokas luontokohde</li> <li>■ Puro</li> <li>■ Perinnebiotooppi</li> <li>★ Kiinteä muinaisjäännös</li> <li>■ Muinaisjäännösalue</li> <li>■ Maakunnallisesti arvokas rakennettu kulttuuriympäristö</li> </ul> | <ul style="list-style-type: none"> <li>■ Maakunnallisesti arvokas maisema-alue</li> <li>■ Arvokas kallioalue</li> <li>■ Vedenhankintaa varten tärkeä pohjavesialue (1)</li> <li>■ Vedenhankintaa varten tärkeä pohjavedestä pintavesi- tai maaosysteemi on suoraan riippuvainen (1E)</li> </ul> |
|---|--|--|---|



- |  |   |  |   |
|--|---|--|---|
| <ul style="list-style-type: none"> <li>--- Suunniteltu johtoreitti</li> <li>■ Uusi johtoalue</li> <li>--- Etäisyys suunnitellusta voimajohtosta 300 m</li> <li>— Fingridin 400 kV voimajohto</li> <li>— Muu voimajohto</li> <li>■ Nykyinen johtoalue</li> <li>- - - Kuntaraja</li> </ul> | <ul style="list-style-type: none"> <li>□ Kiinteistöraja</li> <li>▲ Asuinrakennus alle 100 metrin etäisyydellä</li> <li>● Lomarakennus alle 100 metrin etäisyydellä</li> <li>▲ Asuinrakennukset alle 300 m etäisyydellä</li> <li>● Loma-asunnot alle 300 m etäisyydellä</li> </ul> | <ul style="list-style-type: none"> <li>■ MAALI-alue</li> <li>● Huomiomerkintäkohteet</li> <li>■ Natura 2000 -alue</li> <li>■ Luonnonsuojelualue</li> <li>■ Luonnonsuojeluohjelma</li> <li>■ Metsälain erityisen tärkeä ympäristö</li> <li>■ Arvokas luontokohde</li> </ul> | <ul style="list-style-type: none"> <li>■ Puro</li> <li>☆ Kiinteä muinaisjäännös</li> <li>■ Muinaisjäännösalue</li> <li>■ Maakunnallisesti arvokas rakennettu kulttuuriympäristö</li> <li>■ Vedenhankintaa varten tärkeä pohjavesialue (1)</li> <li>■ Muu vedenhankintakäyttöön soveltuva pohjavesialue (2)</li> </ul> |
|--|---|--|---|



- |   |  |   |   |
|---|--|---|---|
| <ul style="list-style-type: none"> <li>--- Suunniteltu johtoreitti</li> <li>▨ Suunnittelualue</li> <li>■ Uusi johtoalue</li> <li>--- Etäisyys suunnitellusta voimajohtosta 300 m</li> <li>— Fingridin 400 kV voimajohto</li> <li>— Fingridin 110 kV voimajohto</li> <li>— Muu voimajohto</li> <li>■ Nykyinen johtoalue</li> </ul> | <ul style="list-style-type: none"> <li>--- Kuntaraja</li> <li>□ Kiinteistöraja</li> <li>▲ Asuinrakennus alle 100 metrin etäisyydellä</li> <li>▲ Asuinrakennukset alle 300 m etäisyydellä</li> <li>● Loma-asunnot alle 300 m etäisyydellä</li> <li>■ MAALI-alue</li> <li>● Huomiomerkintäkohteet</li> </ul> | <ul style="list-style-type: none"> <li>■ Natura 2000 -alue</li> <li>▨ Luonnonsuojelualue</li> <li>▨ Luonnonsuojeluohjelma</li> <li>▨ Metsälain erityisen tärkeä ympäristö</li> <li>▨ Arvokas luontokohte</li> <li>■ Puro</li> <li>▨ Perinnebiotooppi</li> <li>☆ Kiinteä muinaisjäännös</li> </ul> | <ul style="list-style-type: none"> <li>▨ Muinaisjäännösalue</li> <li>▨ Maakunnallisesti arvokas rakennettu kulttuuriympäristö</li> <li>▨ Maakunnallisesti arvokas maisema-alue</li> <li>▨ Valtakunnallisesti arvokas reitti</li> <li>▨ Vedenhankintaa varten tärkeä pohjavesialue (1)</li> <li>▨ Muu vedenhankintakäyttöön soveltuva pohjavesialue (2)</li> </ul> |
|---|--|---|---|